



TEMAT:

# Środowisko przyrodnicze Polski na tle Europy

*Poziom nauczania: VII klasa szkoły podstawowej*

**Odniesienie do podstawy programowej:** Uczeń: opisuje walory przyrodnicze Wisły i Odry, charakteryzuje systemy rzeczne obu tych rzek oraz porównuje je z wybranymi systemami rzeczными w Europie.

**Wybór materiałów do zestawu:** Tadeusz Rudzki (wikipedysta TR)

**Redakcja i opracowanie:** Klara Sielicka-Baryłka

**Konsultacja merytoryczna:** Joanna Madrjas

**Skład:** Marek Kozakowski

**Autorzy zdjęć w Wikimedia Commons:**

*Mapa Wisły*, user:w-j-s / CC BY-SA 3.0, *Dolina Środkowej Odry....*, Krzysztof Kliszewski / CC BY-SA 3.0,

*Krowia Wyspa*, Tadeusz Rudzki / CC BY-SA 3.0, *Wyspa Rędzińska*, Grzegorz Kilian / CC BY-SA 3.0,

*Poranna mgła nad Wisłą w Krakowie*, Jakub Hałun / CC BY-SA 4.0

**Fotografia na okładce:** *Małopolski przełom Wisły*, Pankrzysztoff / CC BY-SA 3.0

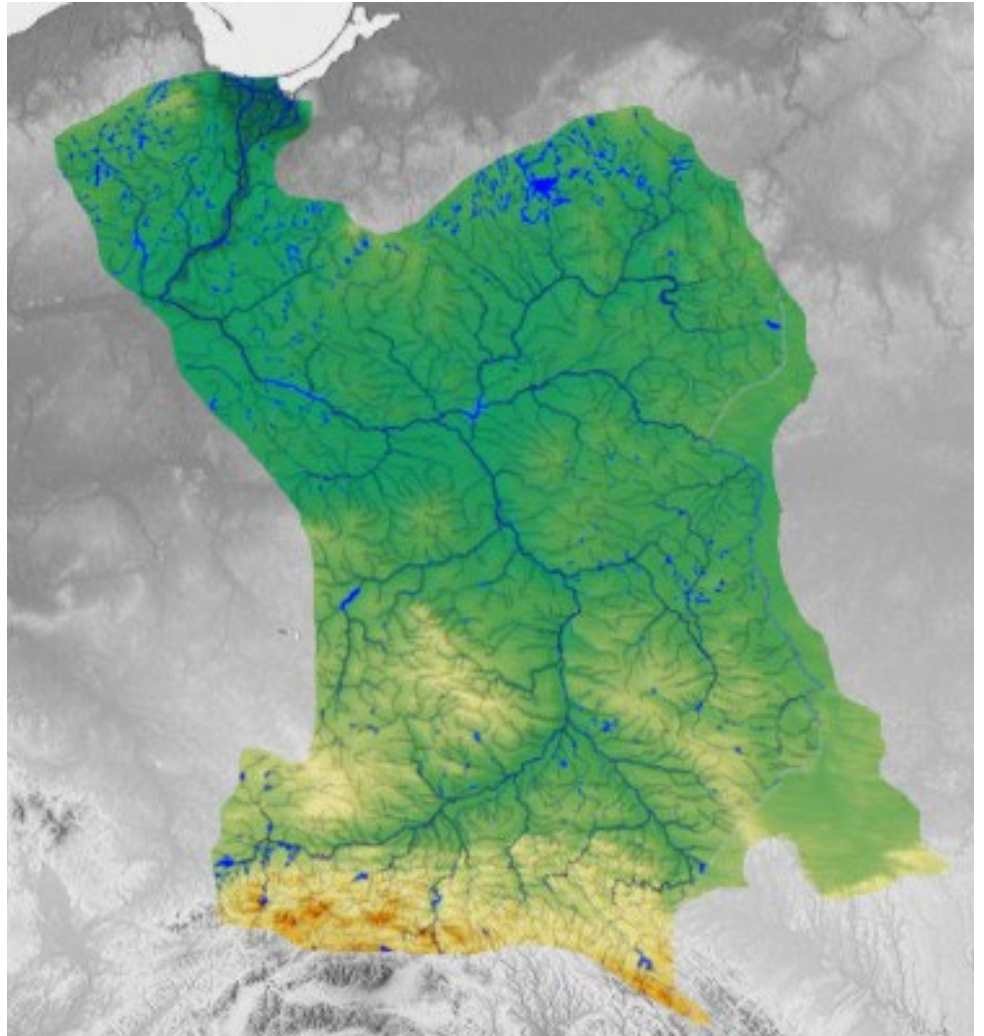
[Wikizeszty](#) to projekt realizowany od kwietnia 2020 r. przez Wikimedia Polska i wikipedystów – wolontariuszy.



► Rzeki Wisła i Odra płyną przez nasz kraj z południa na północ i choć, gdy spojrzysz na mapę możesz mieć wrażenie, że są od siebie odległe, to... są one połączone ze sobą kanałami oraz innymi rzekami!

## WISŁA

Rzeka Wisła jest najdłuższą rzeką w Polsce – ma aż 1047 km długości. Jej droga do morza rozpoczyna się w dwóch źródłach Białej i Czarnej Wiśłki, na stoku Baraniej Góry, w Beskidzie Śląskim. "Królowa polskich rzek" ma swoje ujście w postaci delty, w Zatoce Gdańskiej. Wędrując wzdłuż Wisły, znajdziesz rozległe piaszczyste łąchy, starorzecza i wyspy. Tereny, przez które płynie Wisła, są chronione – tzn. leżą w granicach parków krajobrazowych (np. Kazimierski Park Krajobrazowy, Nadwiślański Park Krajobrazowy i in.), rezerwatów



► Dorzecze Wisły

przyrody (np. Krowia Wyspa, Ławice Troszyńskie in.), wyznaczony jest także obszar Natura 2000. Sama Dolina Środkowej Wisły to główne lęgowisko mewy pospolitej i rybitwy białoczelnej w Polsce oraz miejsce gniazdowania rzadkich gatunków ptaków (ostrzygojad, płaskonos i in.).

Wisła przepływa przez następujące duże miasta w Polsce: Kraków, Warszawę, Płock, Toruń i Gdańsk.

## ODRA

Rzeka Odra ma długość 854,3 km (z czego 742 km są w Polsce) i płynie aż przez 3 kraje: Czechy, Polskę i Niemcy. Na długim odcinku Odra stanowi granicę naszego kraju z Niemcami: dużo miast położonych jest po obydwu stronach tej rzeki (np. Görlitz/Zgorzelec, Guben/Gubin). Odra jest drugą (po Wiśle) najdłuższą rzeką w Polsce. Ma swoje źródło w Górach Odrzańskich, w Czechach. Ujście znajduje się w Zalewie Szczecińskim. Jest niezwykła pod względem starorzeczy, łąk, lęgów i gatunków zwierząt, które zamieszkują w jej pobliżu (m.in. bobry, zimorodki, żółwie błotne, wydry). Wiele jej obszarów jest chronionych w granicach parków krajobrazowych (np. Stobrawski Park Krajobrazowy, Park Krajobrazowy – Dolina Dolnej Odry i in.), rezerwatów przyrody, Obszaru Natura 2000 i w ramach tzw. korytarzy ekologicznych.

Odra przepływa przez kilka dużych miast w Polsce: Opole, Wrocław, Zielona Góra i Szczecin.



Małopolski Przełom Wisły



Dolina Środkowej Odry, Krośnieńska Dolina Odry



Krowia Wyspa na Wiśle w Kazimierzu Dolnym



Wyspa Rędzińska na Odrze we Wrocławiu

Czy wiesz, że:

... aż do 1753 roku cała dolina Odry była pokryta bagnami i moczarami. Istniały tam nieliczne wioski rybackie?

... w leżącym na obszarze Soleckiej Doliny Wisły, rezerwacie Ostrów Panieński rosną dęby mające 250 lat i 120-150-letnie wiązy?

Więcej informacji i **sekcje ze źródłami** znajdziesz w Wikipedii w artykułach na temat: [Wisły](#), [Soleckiej Doliny Wisły](#), [Odry](#), [Łęgów Odrzańskich](#), [drogi wodnej Wisła-Odra](#). Dużo informacji znajdziesz także w zestawieniu artykułów o [rzekach Europy](#) oraz w artykule o [obszarze Natura 2000](#).

## Materiały uzupełniające

► Obydwie największe rzeki Polski są ważne nie tylko z punktu widzenia przyrody, ale również kultury. Dlatego nasze rzeki znajdziemy nie tylko w podręcznikach i encyklopediach, ale także w utworach literackich. Przeczytaj jak rzekę Odrę widzi Olga Tokarczuk w jednym ze swoich esejów (kontynuację cytatu oraz inne wypowiedzi na temat tej rzeki znajdziesz w projekcie [Wikicytaty](#)):

*Odra miała starszą siostrę. Takie siostry biorą się ze zmiany nurtu rzeki, kiedy meander oddziela się od głównego koryta. Tak mi wyjaśnił ojciec. Był to dla mnie niewątpliwy dowód, że Odra jest żywą istotą. Czy nie zmieniała skóry jak wąż? Czy nie liniła jak zwierzę, zostawiając swoje stare niepotrzebne zakręty na pastwę trzciny i wodorostów?*

A teraz wczytaj się w opis Wisły, autorstwa Janusza Korczaka (inne cytaty o Wiśle znajdziesz w projekcie [Wikicytaty](#)):

*Wisło szara, nie zamieniłbym cię na dumną Tamizę, ani zawrotną Niagarę, ani tajemniczą Zambezi ani magiczny Ganges. Tamte może stokroć piękniejsze, mówiłyby do mnie językiem, którego nie rozumiem. Wisło szara, kocham twe brzegi, porośnię krzywą wierzbina, która przegląda się w twych nurtach, kocham twe piaski i gwiazdy, które kapią się w twych wodach*



► Poranna mgła nad Wisłą w Krakowie

### Propozycja lekcji/działania na bazie wikizeszytu

W projekcie Wikiźródła znajduje się [barokowy poemat](#) Sebastiana Fabiana Klonowica, pod długim tytułem: *Flis. To jest spuszczenie statków Wisłą i inszemi rzekami do niej przypadającemi*.

W kilkuset zwrotkach opisane jest życie osób, zajmujących się przeprowianiem statków Wisłą do Gdańska. Pomimo trudnego języka, zachęcamy cię do wyszukania w tekście nazw wsi i miast, które flisacy mijają w swojej podróży.